

Lycée Français de Jérusalem



TRAVAUX 2010

Fenêtres et climatisation maternelle

(57 100 ILS)

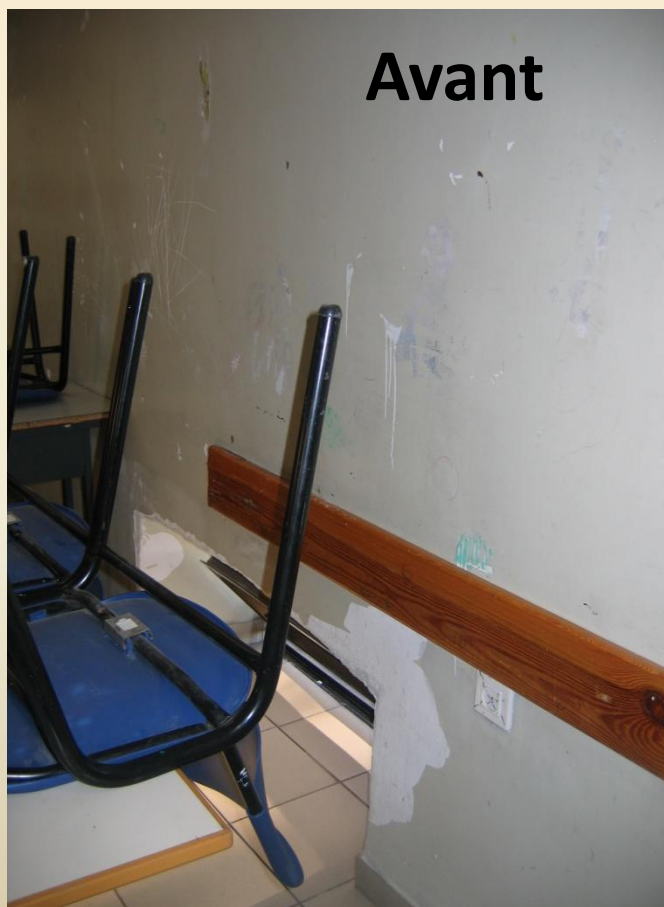
Climatisation qui complète le chauffage existant par le sol dans les 2 salles rénovées et la salle construite

2 fenêtres aluminium double vitrage qui complètent la réfection totale des huisseries



N.B. : La réfection du revêtement du sol de la cour se fera pendant les congés de Noël (68 700 ILS)

Peinture des 6 salles de l'élémentaire et du bureau de la CPE (16 800 ILS, C.D.I. compris)



Peinture du C.D.I.



Avant



Après



Kiosque « Orientation »
(meuble + PC internet)

Mise en sécurité de l'installation électrique (28 200 ILS)

Tableaux électriques
- éclairage et sorties de secours



Éclairage

Rénovation du mobilier des 7 classes secondaires: tables et chaises (17 000 ILS)

AVANT (en sept 2008)



APRES



Rénovation du terrain de sport (47 600 ILS)



Avant



Après

